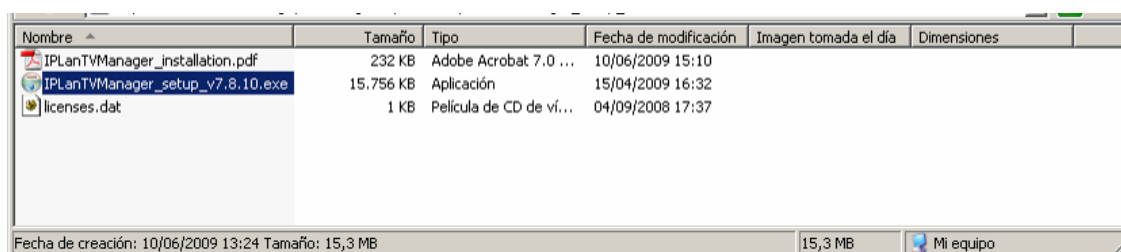


- Guía de instalación IPLanTVManager -

Para ejecutar IPLanTVManager se recomienda la siguiente configuración mínima de Hardware:

- Pentium 4 (2GHz) y 512 MB RAM
- Tarjeta de red
- 200 MB libres en el disco duro
- Sistema operativo instalado: Windows 2K / XP (Service pack 2 o superior) / Vista

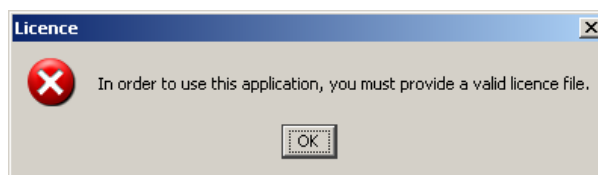
1.- Descomprima el archivo y ejecute "IPLanTVManager_setup_vx.x.x.exe" para instalar la aplicación:



2.- Después de instalar la aplicación, ejecútela desde el escritorio.



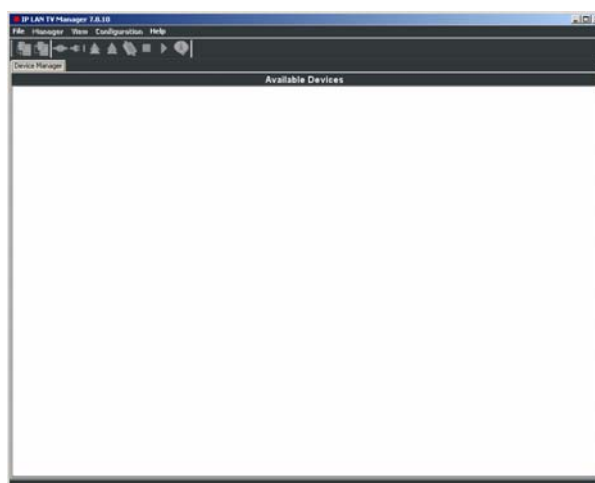
La primera vez que se ejecute, aparecerá la siguiente ventana de alerta:





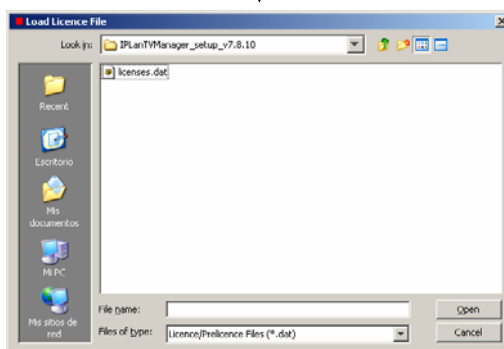
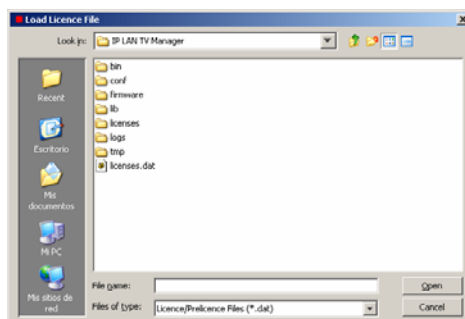
IP LAN TV MANAGER

Version 7.8.10

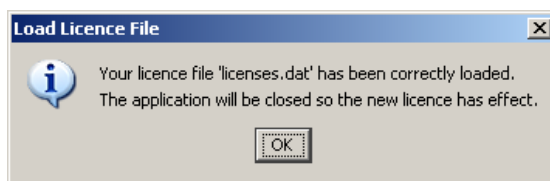


The screenshot shows the IP-LEN TV Manager 2.0.10 application. The main window is titled 'Available Devices'. A sidebar menu on the left is open, displaying the following options: 'Import Database', 'Export Database', 'Get Information', 'Load Database' (which is highlighted), 'Get Information With', 'Logging', and 'Exit'. The top menu bar contains 'File', 'Messages', 'View', 'Configuration', and 'Help'. A toolbar with various icons is located below the menu bar.

5.- Por defecto, el programa selecciona una pre-licencia vacía que viene incluida en la instalación, pero debe seleccionar la licencia que viene incluida en el archivo .zip descargado:



6.- Después de seleccionar la nueva licencia, aparecerá un nuevo mensaje de alerta en pantalla. La aplicación se cerrará cuando pulse OK.



7.- IPLanTVManager está lista para utilizar..